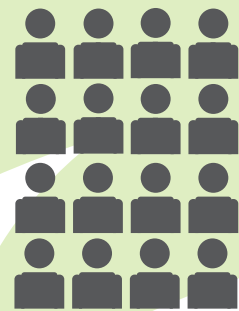




Un rayonnement international

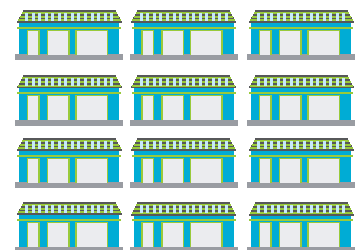
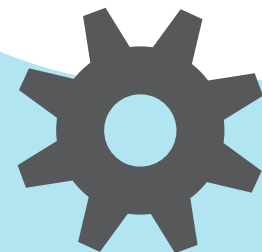
C'est

400 salariés
dont **105** en Australie



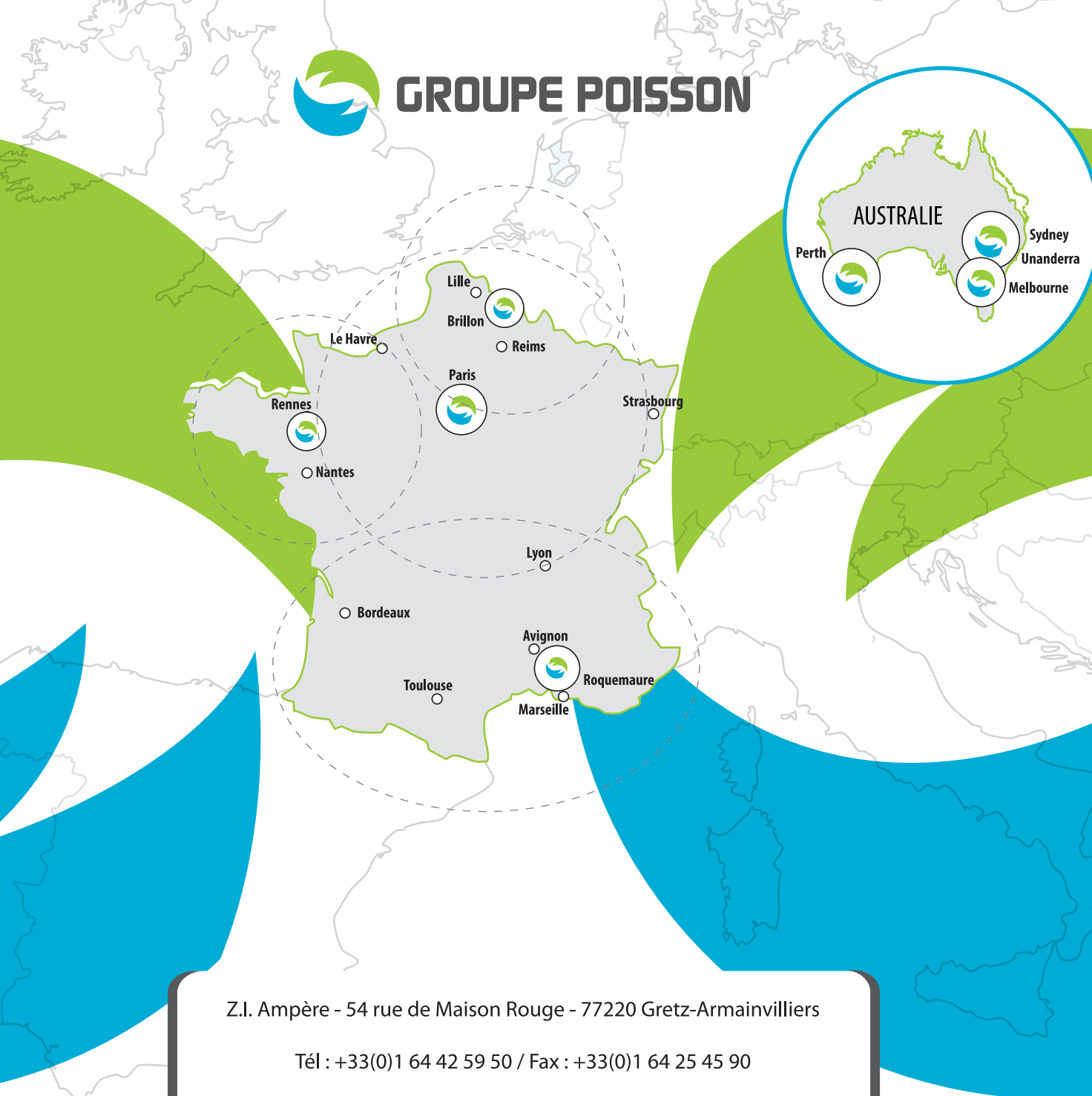
75 M € de chiffre d'affaires

Un parc de **560** machines



12 entités

Création graphique : OCTO (V) © Agence Octave - Groupe Poisson - Fidal / CapHornets - Kenig - Mueley Rennes - Sord Productions - Wildcat - Kara - Mirogon



Z.I. Ampère - 54 rue de Maison Rouge - 77220 Gretz-Armainvilliers
Tél : +33(0)1 64 42 59 50 / Fax : +33(0)1 64 25 45 90
www.groupepoisson.com

Au cœur d'un univers conjuguant l'industrie, le BTP et l'environnement, le **Groupe POISSON** a développé une gamme de services étendue, depuis la location et l'entretien de matériels TP, les travaux de Génie Civil, de terrassement, de géothermie, de VRD, la maintenance, la réparation et la mise en place de constructions modulaires, jusqu'à l'intérim spécialisé, la formation et le recyclage de matériaux.

Dirigé par Denis Poisson, le groupe accorde une grande place à l'humain, mettant l'accent sur les compétences. C'est pourquoi ses clients apprécient depuis plus de 40 ans l'efficacité des prestations des différentes sociétés de ce groupe de PME.

Divisé en trois pôles, sa vocation est de répondre à vos besoins lors de la mise en œuvre de vos projets :



La Location

Un besoin temporaire ou à long terme de matériels ? Les entités du pôle Location seront les partenaires indispensables de vos chantiers. Avec un parc de plus de **560 machines**, allant de la minipelle au compacteur de 60 T, avec ou sans chauffeur, en France ou à l'étranger, **nos sociétés ont la réponse adaptée !**

Les Services

Grâce à la pluralité des activités du pôle Services, allant de l'intérim spécialisé, la formation, le transport, l'habitat modulaire, la reconstruction et la vente de matériels d'occasion jusqu'au recyclage de matériaux, nous vous proposons des **solutions clés en main** pour une gestion optimale de vos projets.



Les Travaux

Le pôle Travaux vous accompagne dans la réalisation de vos projets. Expertes en travaux de terrassement, génie civil, assainissement et géothermie, nos entreprises vous apportent des **solutions sur-mesure**.



Travaux

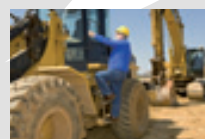


Axel Duval

intervient sur tout le territoire français et les pays limitrophes, dans les domaines du Génie Civil, des VRD, de l'assainissement et de la géothermie. Axel Duval peut réaliser des travaux en espaces confinés, sous habilitation à la consignation et circulation des voies RATP/SNCF. La société est également habilitée pour les travaux sur sites chimiques et pétrochimiques.

Axel Sud

Située dans le Gard (30), Axel Sud effectue sur la zone Sud-Est, tous types de travaux de terrassements, de VRD, de réseaux humides, de réseaux secs, de Génie Civil. La société propose également de la location de matériels TP.



Select Civil

Forte de ses trois implantations (Sydney, Melbourne et Perth), l'entreprise réalise des chantiers de terrassement de masse et de Génie Civil (travaux de voirie, d'assainissement, d'ouvrages de franchissement, construction de cellules d'enfouissement, travaux de béton armé pour des installations industrielles...) sur l'ensemble du territoire australien.



Location

Morel

met à votre disposition une solution complète d'engins TP avec conducteurs d'engins expérimentés pour réaliser vos chantiers. Du terrassement au transport, Morel vous garantit une efficacité maximale grâce à un parc diversifié de machines : pelles grandes profondeurs, équipements spécifiques mais aussi engins standards (pelles toutes catégories, chargeurs, trax, dumper, camions...). Nous nous adaptons à vos contraintes.



Select Civil

met à la disposition de ses clients, en location de courte ou longue durée, avec ou sans chauffeur, un puissant parc de machines destinées à accompagner les professionnels des métiers de l'environnement, de l'industrie et des TP en Australie. Select Civil est un prestataire reconnu dans le domaine de la gestion des déchets ménagers, organiques ou industriels : elle assure l'exploitation de l'enfouissement de déchets, de la création d'alvéole au management complet du site.

Terre-net

Avec plus de 450 matériels en parc sur le territoire français, Terre-net propose des prestations personnalisées de location de courte ou longue durée avec une gamme de matériels et d'équipements adaptés aux contraintes des métiers de l'environnement, des TP et de l'industrie : chargeurs, cribleurs, broyeurs, pelles, bulls, dumpers, compacteurs de déchets... Terre-net propose également à la vente des matériels d'occasion, préalablement reconstruits dans ses ateliers.



Akela Intérim

est votre partenaire dans le recrutement de vos collaborateurs en intérim ou en CDI. Son équipe vous garantit une analyse de vos besoins et un suivi personnalisé de votre projet. Une gestion humaine et proche des intérimaires assure fidélité et disponibilité.



Maintenance Service

propose la vente, le montage et l'entretien de bâtiments modulaires normés (école, bureaux...), d'habitats de chantiers et de stockages (container), qu'ils soient neufs ou d'occasion. Maintenance Service vous offre une prestation sur-mesure de vos projets. Elle dispose également d'une équipe spécialisée dans le remplacement sur site de pare-brises et de vitrages d'engins de chantiers et de matériels industriels.

SNDM

met à votre disposition une large gamme de containers à la structure robuste avec la garantie d'une longue durée de vie, quelle que soit la nature de votre activité : stockage, transport ou habitation. SNDM réalise sur-mesure vos containers pour qu'ils répondent au mieux à vos besoins : bureau, appartement, atelier mobile, locaux phytosanitaires, bac de rétention, etc.




Services



Brein Transports

est spécialisée dans le transport exceptionnel de matériels en première, seconde et troisième catégorie, sur l'ensemble de la France et les pays limitrophes, dans le domaine des travaux publics et le secteur industriel. Des camions bennes et camions grues, avec des chauffeurs professionnels, sont également disponibles à la location.

Poisson Formation

vous propose un panel de formations destinées aux professionnels comme aux particuliers, qu'ils soient débutants ou en quête de perfectionnement/renouvellement dans les domaines de la conduite des équipements de travail (autorisation de conduite et/ou CACES), l'électricité, la prévention-sécurité ou encore les embranchements ferroviaires.



Terre-durable

réceptionne les matériaux de déconstruction du BTP et en assure le recyclage sur ses quatre sites situés à Bollène (84), Pujaut (30), Nîmes (30) et Tarascon (13). Les plateformes proposent aux professionnels et aux particuliers un service de vente de matériaux recyclés et naturels à proximité de leurs chantiers, la vente de terre pour travaux paysagers ainsi que la location de bennes.